

Cliente:
Royal Bank of Canada

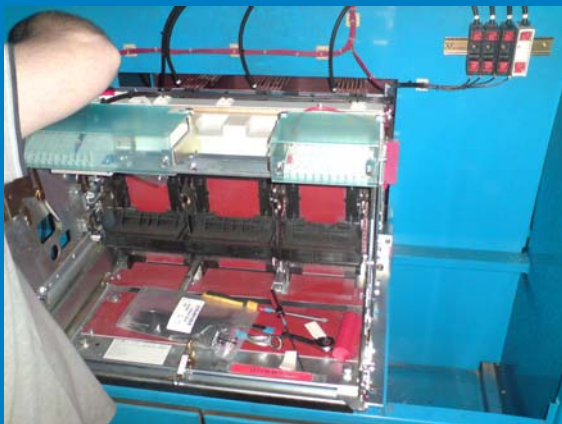
Proyecto:
Retrofit

Ubicación:
71 Queen Victoria Street, Londres

Tipo de Retrofit:
De 24 Merlin Gerin Selpact 1000A a TemPower 2
De 3 Merlin Gerin DA 4000 4000A a TemPower 2

- Alcance:**
- 27 interruptores sustituidos por retrofit ACBs TemPower 2
 - Sólo un fin de semana de parada
 - Sin alteración del cuadro eléctrico ni del embarrado
 - Seguridad y rapidez

"¡Tenemos lo que Ud. necesita!"
- Terasaki Electric (Europe) Ltd



Ingeniero de Direct Response instalando ACB de Retrofit

SUSTITUCIÓN DE 27 ACBs MERLIN GERIN POR ACBs TERASAKI

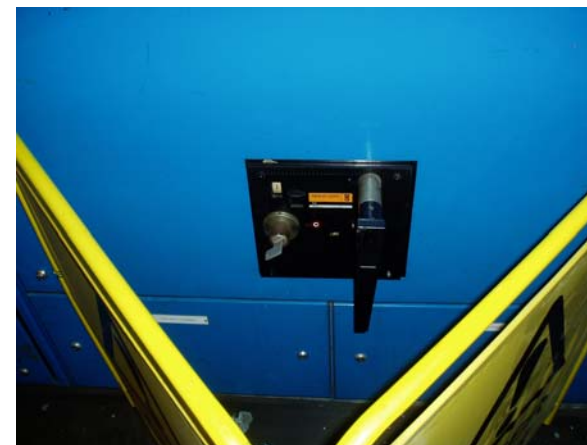
El interruptor principal de la sede central del Royal Bank of Canada en el Reino Unido, en Londres, disparaba intempestivamente y los ingenieros empezaron a preocuparse de que pudiera producirse un repentino y completo fallo eléctrico. El aparato defectuoso, un ACB Merlin Gerin DA 4000, era obsoleto e irreparable. Otros 26 ACBs Selpact y DA 4000 en el cuadro eléctrico también eran obsoletos.

Los ingenieros sólo tenían autorización para desconectar la fuente principal de alimentación durante un fin de semana –tiempo insuficiente para sustituir el cuadro o para realizar cualquier modificación en el embarrado.

La división Direct Response Service de Terasaki tenía lo que el cliente necesitaba: una solución de retrofit. Los ACBs de retrofit Terasaki TemPower 2 fueron diseñados para adaptarse exactamente a las conexiones y fijaciones de los ACBs instalados. No había ninguna necesidad de modificar el cuadro eléctrico y los 27 ACBs fueron sustituidos rápidamente y de forma segura.

Detalles del Retrofit

- Merlin Gerin DA 4000 x 3
- Merlin Gerin Selpact x 24
- Edificio desconectado: 10:00h viernes
- Instalados 27 retrofit ACBs Terasaki TemPower 2
- Edificio re-conectado 12:00h domingo



ACB DA 4000: Acceso restringido debido a disparos intempestivos



ACBs Merlin Gerin Selpact obsoletos

